

## 7a Bekannte Persönlichkeiten



**Margarete Steiff**

1847 wurde M. Steiff in Glengen geboren. Sie erkrankte als Kind an Kinderlähmung und brauchte deswegen einen Rollstuhl. Sie war immer sehr fleißig und gründete die nach ihr benannte Spielzeugfirma. Sie starb 1909 in Glengen. Sicherlich habt ihr schon mit einem Steiff-Stofftier wie dem Teddybären gespielt.

## 7b Bekannte Persönlichkeiten



**Stephen Hawking**

...war ein theoretischer Physiker und Astrophysiker. 1942 wurde er in Oxford (England) geboren. Er hatte ALS, eine Erkrankung des Nervensystems. Mit fortschreitender Krankheit war er auf den Rollstuhl angewiesen und nutzte einen Sprachcomputer (Talker) zur Kommunikation. Entgegen den Vorhersagen der Ärzte wurde er 76 Jahre alt.

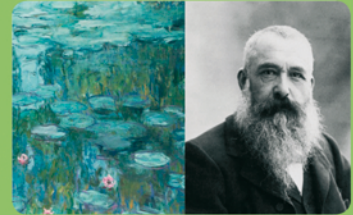
## 7c Bekannte Persönlichkeiten



**Henri de Toulouse-Lautrec**

Dieser Maler und Grafiker wurde 1864 in Albi (Frankreich) geboren. Seit seiner Geburt litt er an der Erbkrankheit Pyknodysostose, die sich durch Kleinwüchsigkeit und weniger stabile Knochen auszeichnet. Er starb 1901 in Gironde im Alter von 36 Jahren.

## 7d Bekannte Persönlichkeiten



**Claude Monet**

Der 1840 in Paris geborene Monet gehörte zu den bedeutendsten Malern des Impressionismus. Seine berühmten Seerosen entstanden in dieser Schaffensphase, in der er allerdings durch eine Augenerkrankung (Grauer Star) nahezu blind war. 1926 starb er in Giverny.